



Incredibile quello che possiamo fare insieme.



Carta Smeraldo: la carta da conservare con cura!

L'unica carta da non riciclare, ma che ti serve per farlo!

La Carta Smeraldo viene distribuita a tutte le utenze ed è preziosa perché consente di accedere a:

- cassonetti informatizzati presenti sul territorio;
- riconoscimento e accesso rapido alle Stazioni Ecologiche;
- eventuali altri servizi informatizzati.

Apri ti sesamo!

I cassonetti per l'indifferenziato, oltre che con la Carta Smeraldo, si possono aprire anche con la tessera virtuale tramite l'app Il Rifiutologo.

Come attivare la tessera virtuale

1. Installa o aggiorna l'ultima versione dell'app Il Rifiutologo scaricandola da App Store o Google Play;
2. Seleziona la voce di menu "Cassonetto Smarty" per accedere all'area "Aggiungi Carta";
3. Inserisci il codice di attivazione oppure leggi il codice a barre con l'app Il Rifiutologo;
4. Inserisci il codice fiscale dell'intestatario TARI;
5. Premi "Attiva".



Raccolta porta a porta

Fai parte della zona servita con **raccolta di rifiuti porta a porta**? Allora segui queste semplici indicazioni!



Esponi i contenitori/sacchi ben chiusi **la sera precedente al giorno di raccolta** se rientri nella zona a calendario rosa o arancione. Se invece sei in zona artigianale industriale e sei in possesso del calendario viola, esponi entro le 8 del mattino del giorno di raccolta.



Per la **sostituzione di carrellati** danneggiati o per richieste di ulteriori contenitori puoi contattare direttamente il Servizio Clienti **800.999.700** che provvederà alla sostituzione o consegna del nuovo contenitore.



Hera si impegna a garantirti le attività di manutenzione. Tu fai la tua parte: **lava bene i contenitori**. L'unione fa la forza.



Esponi i contenitori **su suolo pubblico**, nei pressi dell'accesso all'area privata, in posizione ben visibile per agevolare la raccolta e la circolazione.



Inserisci l'**indifferenziato** solo all'interno dei **contenitori forniti da Hera** ed esponili solo quando effettivamente pieni. Non saranno raccolti sacchi e materiali sfusi attorno ai contenitori.



In caso di **errori di conferimento** (giorno sbagliato, contenitore scorretto o presenza di materiale non conforme) il rifiuto non verrà raccolto e dovrai esporlo nuovamente con le modalità corrette.



Riporta i contenitori all'interno della proprietà privata dopo lo svuotamento: **è vietato** lasciarli sempre **su suolo pubblico**.



In caso di necessità puoi utilizzare i cassonetti presenti sul territorio comunale con la tua **Carta Smeraldo**.

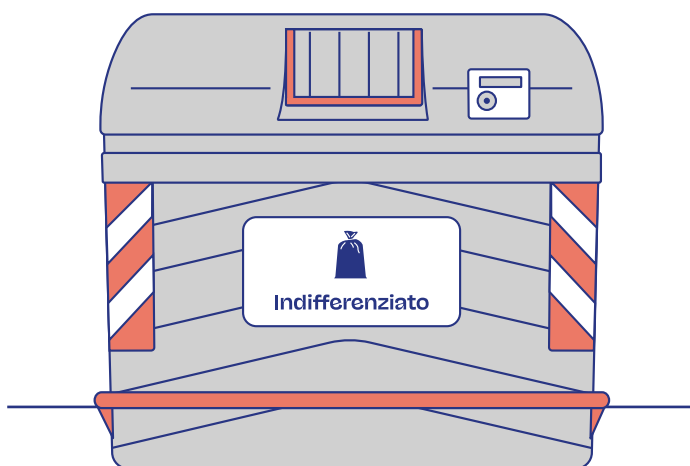
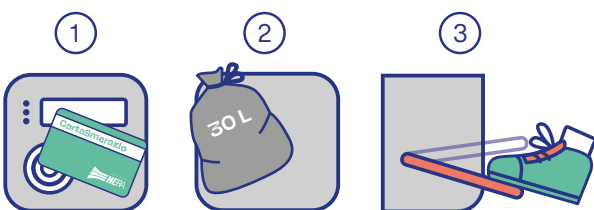


In caso di richiesta di **nuovi sacchi o sostituzione di pattumelle** potrai rivolgerti alla Stazione Ecologica più vicina.

Cassonetto Smarty: istruzioni per l'uso

Cassonetto dell'indifferenziato

1. Passa la Carta Smeraldo (fisica o virtuale) davanti al sensore, il cassetto si apre in automatico;
2. Introduci il sacchetto ben chiuso (max 30 litri);
3. Schiaccia il pedale per chiudere il cassetto.



Il cassonetto è dotato di un foro laterale per poter conferire piccoli rifiuti indifferenziati, come ad esempio sacchetti per le deiezioni canine e fazzoletti.

Il Rifiutologo: un'app che sa tutto!

Per non avere dubbi sulla raccolta differenziata, chiedi a **Il Rifiutologo**: è una guida digitale ai servizi ambientali, un'app gratuita e disponibile per iOS e per Android. Troverai le informazioni aggiornate sui servizi offerti e sul tipo di raccolta differenziata applicata per ogni comune, strada e numero civico.

Scarica subito Il Rifiutologo su **App Store** o su **Google Play**: non potrai più farne a meno!

Semplice e facile da usare, ecco cosa puoi fare con Il Rifiutologo:

Cerca rifiuto

Questa funzione risponde a ogni dubbio di separazione. Si può anche utilizzare la scansione del **"codice a barre"** dei prodotti per ricevere le informazioni di dettaglio sulla raccolta differenziata.

Stazioni Ecologiche

Alla sezione "Stazioni Ecologiche" si trovano le **mappe aggiornate** e informazioni di dettaglio anche sugli **sconti** per ciascun materiale consegnato.

Scatta una foto

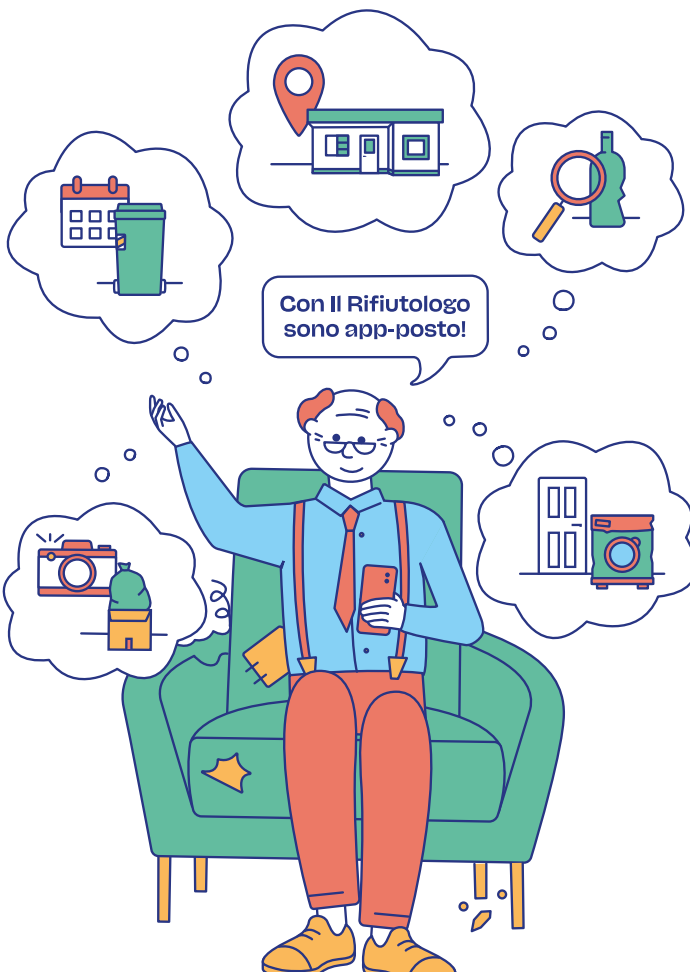
La funzione permette di effettuare **segnalazioni ambientali geolocalizzate** su eventuali rifiuti abbandonati e cassonetti troppo pieni o danneggiati.

Ritiro rifiuti ingombranti

Non sai come smaltire vecchi elettrodomestici, arredi o altri oggetti ingombranti? Prenota tramite l'app il loro **ritiro gratuito**.

Calendario porta a porta

Per sapere giorni e orari di raccolta basta inserire la via e il civico in cui abiti e cliccare su "Calendario porta a porta": potrai **consultare il calendario** e impostare una **notifica che ti avvisa** quando esporre i vari rifiuti.



Tutto quello che è bene sapere



- ✓ Schiaccia i cartoni ed esponili sfusi.
- ✗ Non esporre carta comune e cartoni sporchi.
- ?
- ?
- ?



- ✓ Schiaccia scatole e scatoloni per ridurne il volume.
- ✗ Non gettare pannolini e carta da forno: sembrano fatti di carta, ma non lo sono!
- ?
- ?
- ?



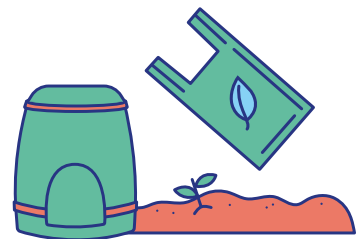
- ✓ Schiaccia bottiglie e flaconi per ridurne il volume e rimuovi eventuali residui di cibo e/o di liquidi.
- ✗ Non gettare oggetti in plastica dura o gomma: sembrano plastica, ma non lo sono e danneggiano la raccolta!
- ?
- ?
- ?



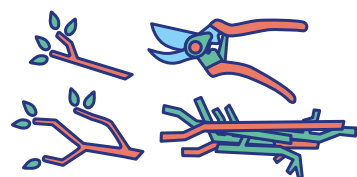
- ✓ Non serve lavare i contenitori prima di gettarli.
- ✗ Ceramiche, specchi e lampadine non sono vetro e danneggiano la raccolta!
- ?
- ?
- ?



- ✓ Usa solo sacchetti biodegradabili e compostabili. Se hai un giardino puoi richiedere una compostiera.
- ✗ Pannolini, confezioni e involucri plastici per alimenti, cialde di caffè e tè danneggiano la raccolta dell'organico!
- ?
- ?
- ?



- ✓ Riduci arbusti e potature in piccole dimensioni.
- ✗ Non utilizzare sacchi, conferiscili sfusi nel cassonetto!
- ?
- ?
- ?



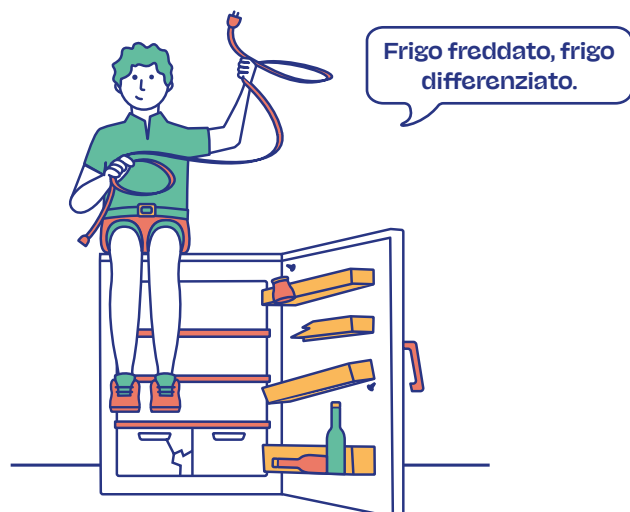
- ✓ Se separi in modo corretto non rimarrà quasi più niente nell'indifferenziato.
- ✗ Se hai dei dubbi prima di gettare, consulta "Il Rifiutologo": lui sa tutto!
- ?
- ?
- ?



Servizi aggiuntivi

RAEE

Sono i Rifiuti derivanti da **Apparecchiature Elettriche ed Elettroniche**, cioè dispositivi che per funzionare hanno bisogno di corrente elettrica, pile o batterie. Richiedi il **ritiro gratuito** per quelli di grandi dimensioni chiamando il Servizio Clienti **800.999.500** (chiamata gratuita da rete fissa e mobile, solo per famiglie) oppure tramite l'app **Il Rifiutologo** oppure portali alla Stazione Ecologica più vicina a te.



Rifiuti ingombranti

Abbandonare i rifiuti, oltre a non essere responsabile, è un atto che ha un grande costo per la collettività, provoca il degrado dell'ambiente e della città ed è sanzionabile per legge. Per questo abbiamo istituito un servizio di **ritiro gratuito a domicilio**: prenota il tuo appuntamento chiamando il Servizio Clienti **800.999.500** o tramite l'app **Il Rifiutologo** oppure gettali nella Stazione Ecologica più vicina a te.



Le pile

Gettate negli **appositi contenitori** dislocati da Hera presso rivenditori, centri commerciali, supermercati, alcune scuole e il municipio.

Oli alimentari

Tutti gli oli usati in cucina per condire, cucinare o friggere e quelli utilizzati per conservare gli alimenti nei vasetti, non vanno mai versati nel lavandino o dispersi nell'ambiente perché intasano le tubature e inquinano. In più, l'olio alimentare è un rifiuto completamente recuperabile: gettalo nei **contenitori stradali** dedicati all'interno di bottiglie di plastica ben chiuse. Per l'elenco aggiornato dei punti di raccolta vai su www.ilrifiutologo.it



Farmaci

I farmaci sono rifiuti non recuperabili. È necessario quindi:

- raccogliarli separatamente;
- privarli dell'involucro e del foglio illustrativo;
- gettarli negli appositi **contenitori presso le farmacie e parafarmacie** del territorio.

Se hai farmaci non scaduti che non ti servono più, partecipa al progetto **FarmacoAmico** e portali presso le farmacie aderenti: verranno riutilizzati da enti non profit per progetti locali di assistenza alle fasce deboli della comunità. Scopri di più su www.gruppohera.it/farmacoamico



Ti servono informazioni? Ecco dove trovarle!

Sulle Tracce dei Rifiuti

www.gruppohera.it/report
Scopri dove va a finire la tua raccolta differenziata.

Servizio Clienti

800.999.500 (chiamata gratuita)
Dal lunedì al venerdì: 8-22
Sabato: 8-18

Sito web

www.gruppohera.it/clienti
Scopri tutti i servizi attivi nel tuo Comune.

Servizio Clienti

800.999.700 (chiamata gratuita)
Dal lunedì al venerdì: 8-22
Sabato: 8-18

App "Il Rifiutologo"

www.ilrifiutologo.it
Consulta online o scarica "Il Rifiutologo" da App Store o da Google Play.

Scarica l'app
il Rifiutologo

